

Zeker zijn van een stabiel inkomen





## Zeker zijn van een stabiel inkomen

Een aannemer neuriet een liedje terwijl hij zijn ladder opklimt. Een kapster bespreekt met haar vaste klant een nieuw kapsel. Werken lijkt zo vanzelfsprekend. Voor wie ziek wordt of een ongeluk krijgt is dat niet meer zo. Bijvoorbeeld als de rug ineens parten speelt door een jarenlange overbelasting. Of bij concentratieverlies op het werk door een burn out. Bij alle ellende volgt vaak een forse teruggang in inkomen. Dus is het zaak dat de zelfstandig ondernemer of de werknemer zo snel mogelijk weer aan de slag kan. Nationale-Nederlanden biedt haar klanten een uitgebreid pakket verzekeringen. Ook zijn wij actief bij reïntegratie en preventie. Voor wie zeker wil zijn van een stabiel inkomen bij arbeidsongeschiktheid en van een verantwoorde werkhervatting.

### Zelfstandige

**Wat gebeurt er bij arbeidsongeschiktheid?** Nu de Wet arbeidsongeschiktheidsverzekering zelfstandigen (WAZ) is vervallen, ontvangt een zelfstandig ondernemer bij arbeidsongeschiktheid geen basisuitkering meer. Hij of zij ontvangt helemaal niets! Om de continuïteit van de onderneming niet in gevaar te brengen, is een arbeidsongeschiktheidsverzekering (AOV) dus een noodzaak!

Naast zakelijke gevolgen is arbeidsongeschiktheid ook van invloed op de privésituatie. De vaste lasten gaan immers gewoon door, net als de kosten van de opgroeiende kinderen. Ook dan biedt een AOV uitkomst. Het gezin wordt zo zekerheid geboden, mocht de zelfstandige tijdelijk, of in het ergste geval permanent, niet meer kunnen werken.

**Voor de zelfstandige een AOV op maat** Met een AOV verzekert een zelfstandig ondernemer het inkomen tegen het risico van arbeidsongeschiktheid. Dit kan tot 80% van het inkomen. Kijk bij de AOV-wijzer in deze brochure welke AOV het beste bij uw relatie past.

### Werknemer

**Wat gebeurt er bij arbeidsongeschiktheid?** Raakt een werknemer arbeidsongeschikt, dan is de werkgever verplicht het salaris de eerste twee jaar door te betalen. Het eerste jaar is dat in ieder geval 70% van het salaris.

De meeste werkgevers vullen het inkomen in het eerste jaar – naast de verplichte 70% – aan tot 100%. In het tweede jaar betaalt de werkgever maximaal 70% van het laatstgenoten salaris (incidenteel is dit meer). Na deze twee jaar gaat de WAO-uitkering in. De uitkering bedraagt 70% van het salaris. Met een maximum van 70% van de WAO-loongrens, ca € 44.000,-, is dit ca. € 31.000,-.

Dit is de WAO-loondervingsuitkering. De looptijd is afhankelijk van de leeftijd van de verzekerde. Daarna kan een werknemer nog een WAO-vervolguitkering ontvangen. Deze uitkering bedraagt 70% van het minimumloon aangevuld met een leeftijdsafhankelijke toeslag.

**Ook voor de werknemer een AOV** Een werknemer met een inkomen vanaf ca. € 44.000,- (WAO-loongrens) kan met een AOV het inkomen aanvullend verzekeren tegen het risico van arbeidsongeschiktheid. Dit kan tot 80% van het inkomen.

Ook kan een werknemer zijn vaste lasten verzekeren zoals hypotheek, huur of lening. Kijk bij de AOV-wijzer in deze brochure welke AOV het beste bij uw relatie past.



Wij bieden niet alleen producten, maar ook oplossingen voor een verantwoorde reïntegratie, zoals blijkt uit de volgende case.

**Arbeidsongeschiktheid: voorop staat een snelle terugkeer**

De directeur van een meubelfabriek zit thuis met ernstige rugklachten. Behalve met rugklachten kampt hij ook met twijfels over zijn toekomst. Afgelopen jaar ging zijn bedrijf van tien naar zestig medewerkers. Een mooi succes, maar toch werkte de directeur in het begin met veel meer plezier dan tegenwoordig. Hij mist het handwerk. Nu is hij de hele dag bezig met organisatie en bedrijfsvoering. Hier ligt eigenlijk zijn hart niet en hij beschikt evenmin over de juiste managementvaardigheden.

De rugklachten worden behandeld met fysiotherapie en de man volgt een intensieve cursus stresspreventie. Daarnaast groeit, tijdens het regelmatige contact tussen de arbeidsdeskundige en de directeur, het plan om een ervaren bedrijfsleider aan te trekken. De directeur kan zich dan meer bezighouden met het vak waar hij echt enthousiast van wordt: meubels ontwerpen.

Goede begeleiding bij terugkeer naar het werk is heel belangrijk.

### Wat biedt Nationale-Nederlanden uw relatie nog meer?

**Bij ziekte of arbeidsongeschiktheid zijn alle partijen** gebaat bij een snelle terugkeer in het arbeidsproces. Dat heeft bij onze reïntegratieondersteuning prioriteit. Want hoe langer het duurt voordat iemand weer kan werken, hoe moeilijker het vaak wordt zich weer op z'n plaats te voelen op het werk.

**Onze aandacht is niet alleen gericht** op het medische herstel. We kijken ook naar de eventueel achterliggende oorzaken van het verzuim. Het is van belang te weten of het verzuim eventueel (ook) te wijten is aan een te hoge werkdruk, verbeterbare arbeidsomstandigheden of sociaal-psychische problemen.

**Oplossingen daarvoor hoeven niet altijd van medische aard** te zijn. Soms ligt de oplossing in het aanpassen van de werkplek, het aanschaffen van hulpmiddelen, of het organiseren van extra voorzieningen. Als er gezorgd wordt voor een structurele oplossing, kan herhaling in de toekomst worden voorkomen.

### De arbeidsdeskundigen

**Als een zelfstandig ondernemer ziek wordt** wil deze meestal zo snel mogelijk terug kunnen keren in het bedrijf. Het voortbestaan van de onderneming staat immers op het spel. Om bij die terugkeer te ondersteunen bieden wij een uitgebreide service aan onze verzekerden. Een multidisciplinair team met een schadebehandelaar, een medisch adviseur en de arbeidsdeskundige staat voor de ondernemer klaar. De arbeidsdeskundige speelt in het proces een centrale ondersteunende rol.

### Snelheid

**Als een verzekerde zich ziek meldt**, legt de arbeidsdeskundige zo spoedig mogelijk een oriënterend bezoek af. Daarbij inventariseert hij of zij:

- de aard van de ziekte
- de wijze van behandeling
- de omvang van het bedrijf, het aantal werknemers
- de taken van de verzekerde binnen het bedrijf
- hoe de vervanging is geregeld
- de bedrijfseconomische situatie van de onderneming

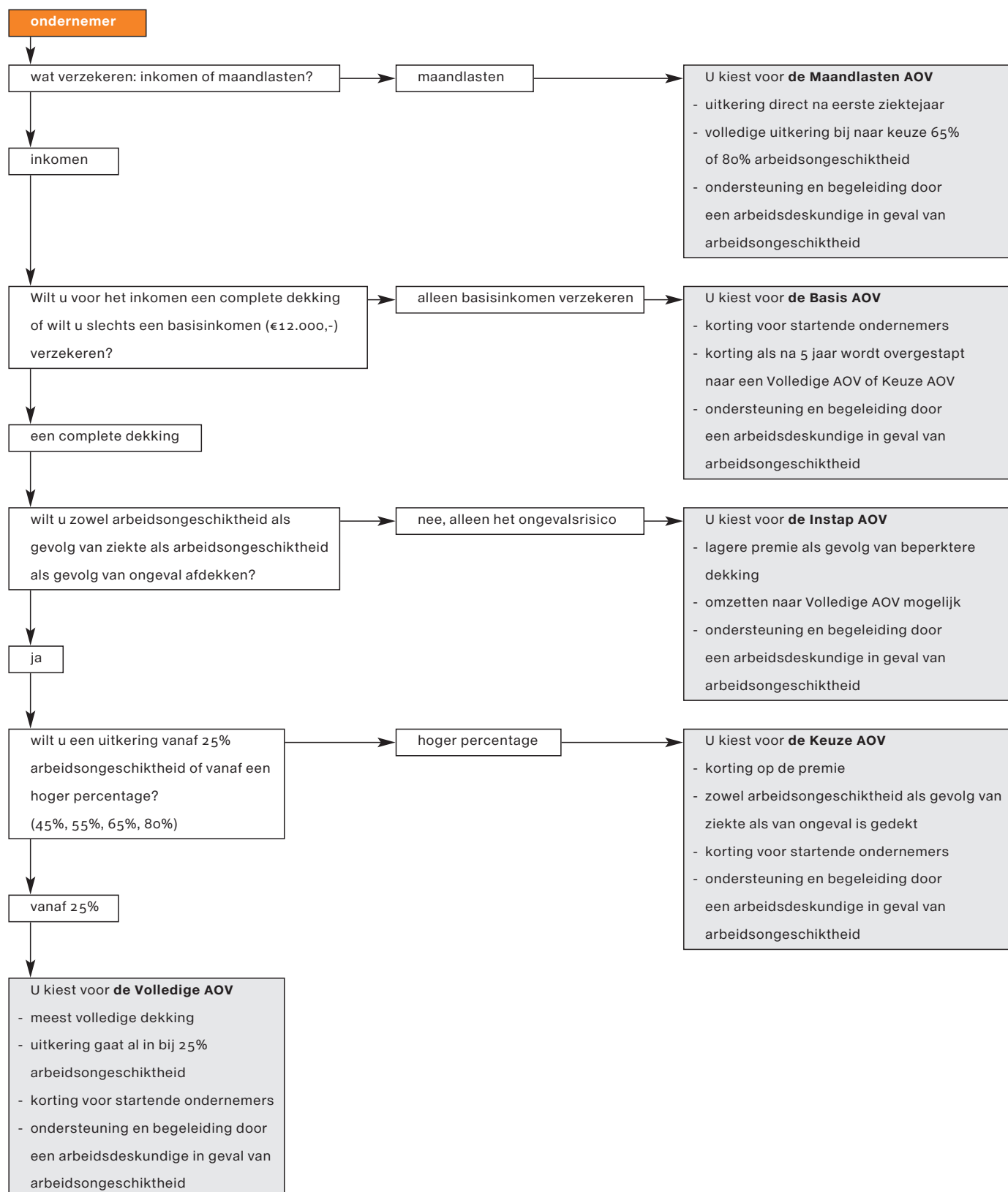
### Preventie en herhaling voorkomen

**Niet alleen een snelle reïntegratie**, maar ook het voorkomen van arbeidsongeschiktheid is belangrijk voor de toekomst. De arbeidsdeskundige onderzoekt samen met de verzekerde hoe oorzaken kunnen worden weggenomen, zodat herhaling wordt voorkomen. Denk hierbij aan (rug)training, stresspreventie en stressbeheersing, verbetering van de arbeidsomstandigheden, reorganisatie van de bedrijfsstructuur en het aanschaffen van hulpmiddelen.

### De sterke punten van onze reïntegratie-aanpak op een rij:

- persoonlijke begeleiding en ondersteuning door een arbeidsdeskundige
- multidisciplinaire aanpak
- ruim aanbod van ondersteunende producten en diensten op het terrein van reïntegratie
- ondersteuning vanaf het begin van de ziekteperiode
- aandacht voor de ondernemer én het bedrijf
- preventie: voorkomen dat arbeidsongeschiktheid opnieuw optreedt

## In de AOV-wijzer voor de ondernemer kunt u zien welke AOV het beste bij uw relatie past



## Producten voor zelfstandigen

**De Volledige AOV is er voor ondernemers** die voor 100% zekerheid kiezen. Het is de meest complete AOV. Zowel ziekte als ongeval is gedekt. Een uitkering is er al vanaf 25% arbeidsongeschiktheid. Extra's: gratis periodiek geneeskundig onderzoek, gratis rechtsbijstanddekking en een uitkering bij gezinsuitbreiding.

**De Keuze AOV kunt u adviseren** aan ondernemers die iets meer financiële armslag hebben en een deel voor eigen risico willen nemen. Het is mogelijk de uitkering te laten ingaan bij een arbeidsongeschiktheidpercentage van 45%, 55%, 65% of 80%. Dit levert een premievoordeel op tot wel 40%. Ook hier is zowel ziekte als ongeval gedekt.

**Speciaal voor startende ondernemers** (maximaal 50 jaar, niet langer dan drie jaar geleden gestart):

- **Instap AOV: keert alleen uit** bij arbeidsongeschiktheid als gevolg van een ongeval. De Instap AOV kent een beperkte dekking bij een lagere premie. Na 3 of 5 jaar kan de verzekering worden omgezet naar een Volledige AOV. Dan is ook arbeidsongeschiktheid als gevolg van ziekte meeverzekerd.
- **Starterskorting op de brutopremie voor startende ondernemers** die een Volledige AOV, een Keuze AOV of een Basis AOV sluiten:
  - 1e jaar: 20%
  - 2e jaar: 15%
  - 3e jaar: 10%
  - 4e jaar: 5%

**De Basis AOV is ontwikkeld als antwoord** op het afschaffen van de WAZ. De WAZ stond garant voor een basisvoorziening van maximaal € 11.474,- per jaar in geval van arbeidsongeschiktheid. De Basis AOV is een geschikte oplossing voor een zelfstandige die zich enkel wil verzekeren van een basisvoorziening tot € 12.000,-.

**De Vangnet AOV is er voor startende ondernemers** die op basis van leeftijd en/of gezondheid niet in aanmerking komen voor een reguliere AOV. De aanvraag moet binnen drie maanden na de start van het bedrijf worden ingediend. Met de Vangnet AOV verzekert de ondernemer een basisvoorziening van € 11.500,-.

**Een extra ongevallendeckking wordt geboden op de Volledige AOV, Keuze AOV, Instap AOV en Basis AOV** Bij blijvende invaliditeit door een ongeval wordt een bedrag ineens uitgekeerd. De hoogte van het bedrag is afhankelijk van de mate van invaliditeit. Bij overlijden door een ongeval kunnen de nabestaanden rekenen op een uitkering ineens.



### De belangrijkste voordelen per product

#### Volledige AOV

- Complete dekking, zowel ziekte als ongeval is gedekt.
- Er is al dekking vanaf 25% arbeidsongeschiktheid.
- Gratis periodiek geneeskundig onderzoek.
- Gratis rechtsbijstanddekking.
- Uitkering bij blijvende invaliditeit of overlijden als gevolg van een ongeval.
- Starters krijgen korting.
- Premie is fiscaal aftrekbaar, uitkeringen zijn belast.

#### Keuze AOV

- Complete dekking, zowel ziekte als ongeval is gedekt.
- Premievoordeel bij keuze voor een hoger arbeidsongeschiktheidspercentage (45%, 55%, 65% of 80%).
- Gratis periodiek geneeskundig onderzoek.
- Gratis rechtsbijstanddekking.
- Uitkering bij blijvende invaliditeit of overlijden als gevolg van een ongeval.
- Starters krijgen korting.
- Premie is fiscaal aftrekbaar, uitkeringen zijn belast.

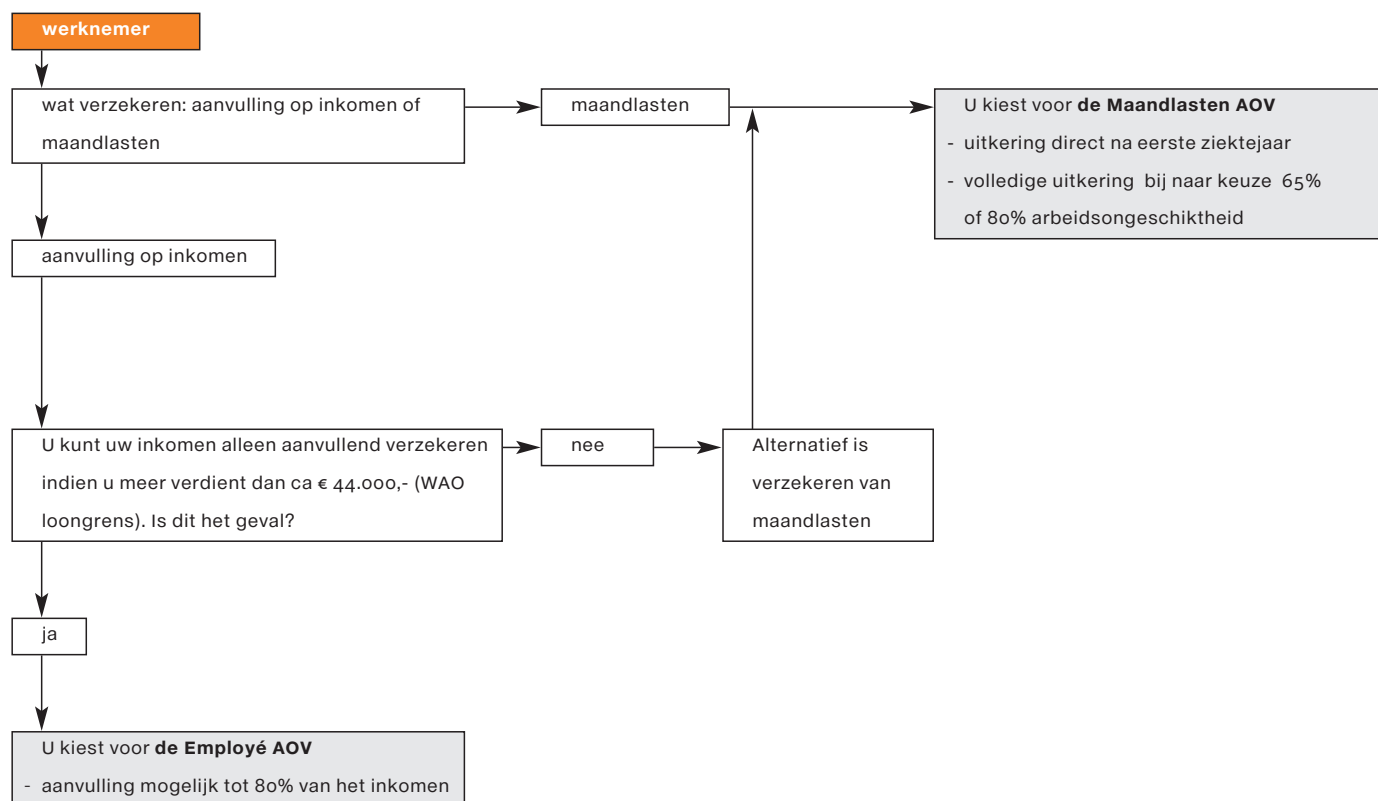
#### Instap AOV

- Aantrekkelijke instappremie.
- Na 3 of 5 jaar kan de verzekering worden omgezet in een Keuze AOV of Volledige AOV.
- Gratis periodiek geneeskundig onderzoek.
- Gratis rechtsbijstanddekking.
- Uitkering bij blijvende invaliditeit of overlijden als gevolg van een ongeval.
- Premie is fiscaal aftrekbaar, uitkeringen zijn belast.

#### Basis AOV

- Eenvoudige aanvraagprocedure.
- Na 5 jaar 20% korting bij overstap naar een Keuze AOV of Volledige AOV.
- Starters krijgen korting.
- Gratis periodiek geneeskundig onderzoek.
- Gratis rechtsbijstanddekking.
- Uitkering bij blijvende invaliditeit of overlijden als gevolg van een ongeval.
- Premie is fiscaal aftrekbaar, uitkeringen zijn belast.

## In de AOV-wijzer voor de werknemer kunt u uit twee AOV's kiezen



### Producten voor werknemers

**Met de Maandlasten AOV is niet het inkomen, maar zijn wel de belangrijkste maandelijks terugkerende financiële lasten verzekerd.** Minimaal kan op maandbasis € 325,- worden verzekerd, maximaal € 1.675,-. Verhogen van de verzekerde lasten kan eens per drie jaar. Een verhoging tot maximaal 15% gebeurt zonder medische waarborgen!

**De Employé AOV is interessant** voor werknemers met een jaarinkomen vanaf ca. € 44.000,- (de WAO-loongrens). Zij kunnen met de Employé AOV namelijk tot 80% van hun inkomen aanvullend verzekeren in plaats van 70% van de WAO-loongrens. Ook hier is verhoging van het verzekerde inkomen mogelijk. Verhogen kan eenmaal per jaar. Dat gebeurt zonder medische waarborgen als de verhoging maximaal 15% bedraagt. Extra's: een rechtsbijstandverzekering en een ongevallenverzekering.

Per 1 januari 2006 wordt de WAO vervangen door de Wet werk en inkomen naar arbeidsvermogen (WIA). De WIA vormt het sluitstuk van het nieuwe stelsel rondom ziekte, arbeids(on)geschiktheid en reïntegratie. De WIA is thans in voorbereiding, de wet is nog niet definitief. Het is mogelijk dat onze AOV's voor werknemers hieraan worden aangepast.

In het onderstaande schema staat aangegeven wat er met het inkomen gebeurt bij arbeidsongeschiktheid. Met de Employé AOV, in combinatie met de Maandlasten AOV, kan het inkomen weer worden aangevuld tot 100%

inkomen	100%	Oplossing om inkomen aan te vullen = Maandlasten AOV	
		Geen CAO - aanvulling	Oplossing om inkomen aan te vullen = Employé AOV
	70%	Maximaal 70% van het laatst genoten salaris	Maximaal 70% van het laatst genoten salaris
	0%	WAO - loondervingsuitkering	WAO - gat WAO - vervolguitkering
	1 <sup>e</sup> jaar	2 <sup>e</sup> jaar	vanaf 3 <sup>e</sup> jaar
			tot 65 jaar

#### De belangrijkste voordelen per product:

##### Employé AOV

- Complete dekking, zowel ziekte als ongeval is gedekt.
- Aanvulling mogelijk tot 80% van het inkomen.
- Zonder medische waarborgen kan het inkomen jaarlijks worden verhoogd met maximaal 15%.
- Gratis rechtsbijstanddekking.
- Uitkering bij blijvende invaliditeit of overlijden als gevolg van een ongeval.
- Premie is fiscaal aftrekbaar, uitkeringen zijn belast.

##### Maandlasten AOV

- Complete dekking, zowel ziekte als ongeval is gedekt.
- Zonder medische waarborgen kan het inkomen eenmaal per 3 jaar worden verhoogd met maximaal 15%.
- Premievrijstelling bij arbeidsongeschiktheid zodra de verzekerde een uitkering ontvangt.
- Premie is fiscaal aftrekbaar, uitkeringen zijn belast.

##### De voordelen in het kort (Waarom u niet om de AOV's van Nationale-Nederlanden heen kunt).

- Ruim productassortiment; een oplossing voor elke ondernemer of werknemer.
- Kwalitatief hoogwaardige producten met een ruime dekking.
- Aantrekkelijke korting voor startende ondernemers.
- Persoonlijke en uitgebreide reïntegratie-aanpak.
- Altijd verzekerd van een deskundig advies, gebaseerd op jarenlange ervaring.



## Arbeidsongeschiktheidsverzekeringen voor zelfstandigen

	Volledige AOV	Keuze AOV	Instap AOV	Basis AOV	Vangnet AOV	Maandlasten AOV
<b>Dekking</b>						
Dekking bij arbeidsongeschiktheid door ongeval en/of ziekte	•	•		•	•	•
Alleen dekking bij arbeidsongeschiktheid door ongeval			•			
Maximaal te verzekeren 80% van inkomen (minimaal € 2.269,-)	•	•	•			
Maximaal te verzekeren € 11.500,- met een maximum van 80% van inkomen (minimaal € 5.000,-)					•	
Maximaal te verzekeren € 12.000,- met een maximum van 80% van inkomen (minimaal € 2.269,-)				•		
Maximaal te verzekeren € 1.675,- per maand (minimaal € 325,-)						•
Wachttijd naar keuze	•	•	•			
Wachttijd van 1 jaar				•		•
Wachttijd van 2 jaar					•	
Keuze in eendleeftijd (tot 65 jaar)	•	•	•	•		•
Eindleeftijd 65 jaar					•	
Mee te verzekeren inflatiecorrectie tot maximaal 3% per jaar zonder medische waarborgen	•	•	•			
Naar keuze na 3 of 5 jaar omzetting in Volledige AOV, zonder medische waarborgen			•			
Na 5 jaar omzetting in Volledige AOV of Keuze AOV				•		
Arbeidsongeschiktheids criterium: beroepsarbeidsongeschiktheid/passende arbeid/ gangbare arbeid	•	•	•			
Arbeidsongeschiktheids criterium: beroepsarbeidsongeschiktheid/passende arbeid				•		
Arbeidsongeschiktheids criterium: passende arbeid						•
Arbeidsongeschiktheids criterium: gangbare arbeid					•	
<b>Extra dekking</b>						
Optie op verhoging verzekerde bedragen tot maximaal 15% zonder medische waarborgen eens per 3 jaar tot een leeftijd van 50 jaar	•	•	•	•		•
Naast de maanduitkering bij arbeidsongeschiktheid wordt bij blijvende invaliditeit door een ongeval een bedrag ineens uitgekeerd. Dit bedrag is afhankelijk van de mate van invaliditeit.						
Bij overlijden door een ongeval kunnen de nabestaanden rekenen op een uitkering ineens	•	•	•	•		
7 dagen uitkering bij overlijden partner of minderjarige kinderen	•	•	•	•		
7 dagen uitkering bij gezinsuitbreiding	•	•	•	•		
Gratis periodiek geneeskundig onderzoek eens per 3 jaar	•	•	•	•		
Verhaalsrechtsbijstand tot € 6.807,- bij arbeidsongeschiktheid door toedoen van een ander. Een rechtsbijstandverzekering met een onbeperkt verzekerd bedrag voor behandeling door het SRK en van € 6.807,- per gebeurtenis voor externe kosten	•	•	•	•		
<b>Uitkering</b>						
Uitkering vanaf 25% arbeidsongeschiktheid	•		•			
100% uitkering vanaf - naar keuze - 65% of 80% arbeidsongeschiktheid						•
Verhoging uitkeringsdrempel mogelijk tot 45%, 55%, 65% of 80% arbeidsongeschiktheid		•				
Uitkering vanaf 45% arbeidsongeschiktheid (of anders bij 25%)				•		
Alleen uitkering bij volledige en duurzame arbeidsongeschiktheid					•	
Zwangerschapsuitkering (16 weken)	•	•				
Pro rata premierestitutie bij arbeidsongeschiktheid langer dan één jaar dat wil zeggen evenredig aan het uitkeringspercentage	•	•	•	•		
Premievrijstelling bij arbeidsongeschiktheid langer dan 1 jaar						•
Premievrijstelling bij volledige en duurzame arbeidsongeschiktheid					•	
<b>Overig</b>						
Voorlopige dekking voor ongevallen na indiening aanvraag	•	•	•	•		•
Premie fiscaal aftrekbaar, uitkeringen belast	•	•	•	•	•	•
Keuze tussen combinatietarief (leeftijdsafhankelijk) en standaardtarief (op basis van aanvangsleeftijd)	•	•				
Premie volgens het combinatietarief; hoe jonger men is, hoe minder premie men betaalt			•	•		
Premie volgens het standaardtarief						•
Vaste premie (niet leeftijdsafhankelijk, niet afhankelijk van leeftijd bij aanvang verzekering)					•	
Starterskorting	•	•		•		

## Arbeidsongeschiktheidsverzekeringen voor werknemers

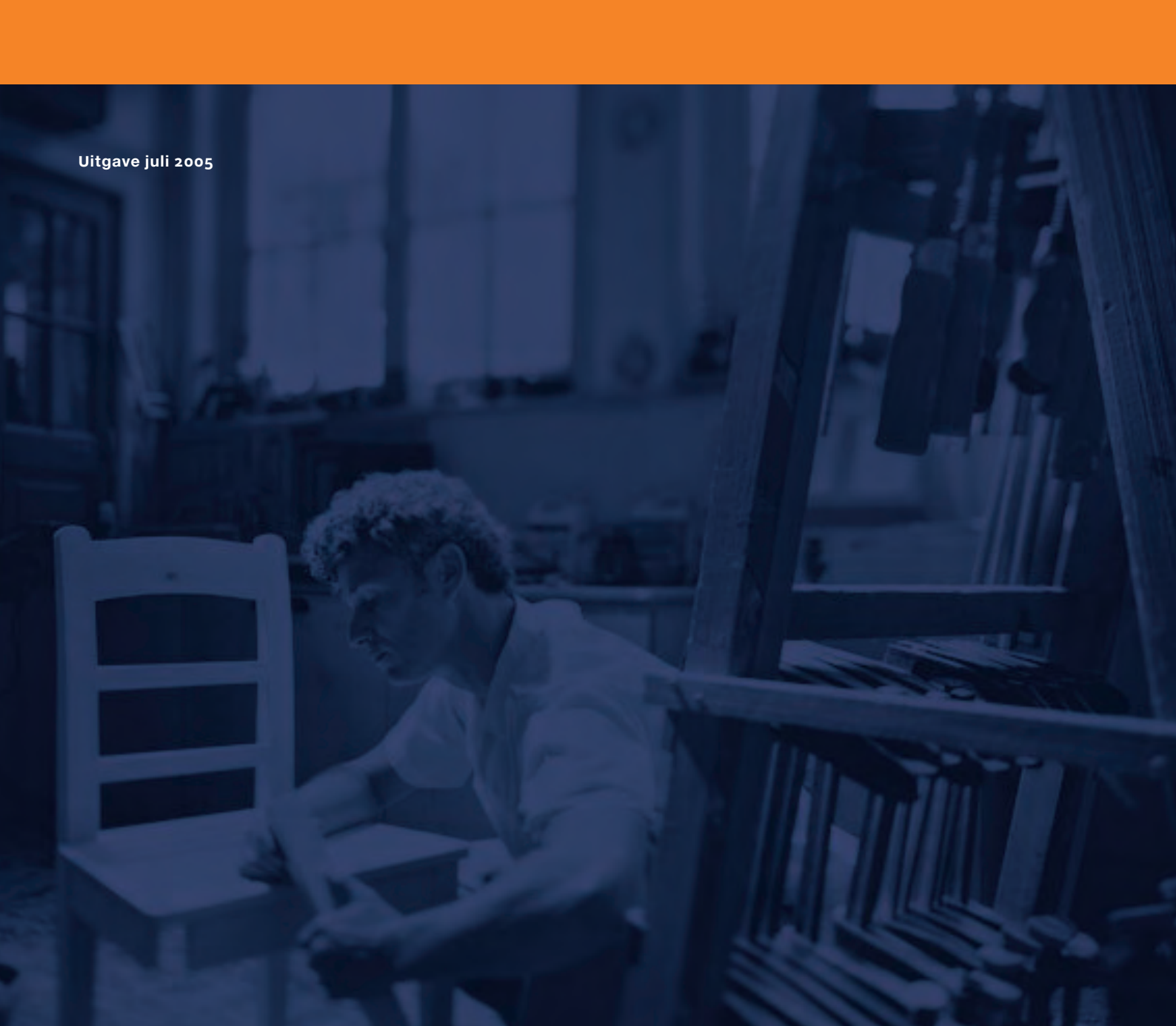
	Maandlasten AOV	Employee AOV
<b>Dekking</b>		
Dekking bij arbeidsongeschiktheid door ongeval e/o ziekte	•	•
Uitkering voor bovenwettelijk deel tot 80% van het inkomen		•
Keuze in eindleeftijd (tot 65 jaar)		•
Maximale aanvangsleeftijd 40 jaar		•
Bijverzekeren van inflatiecorrectie tot maximaal 3% tijdens uitkering		•
Optie op verhoging verzekerd bedrag tot max 15% zonder medische waarborgen eens per 3 jaar	•	
Optie op verhoging verzekerd bedrag jaarlijks tot max 15% zonder medische waarborgen		•
Wachttijd van 1 jaar	•	
Wachttijd van 2 jaar		•
Naast de maanduitkering bij arbeidsongeschiktheid wordt bij blijvende invaliditeit door een ongeval een bedrag ineens uitgekeerd. Dit bedrag is afhankelijk v.d. mate van invaliditeit. Bij overlijden door een ongeval kunnen de nabestaanden rekenen op een uitkering ineens.		•
Een rechtsbijstandsverzekering met een onbeperkt verzekerd bedrag voor behandeling door het SRK en van € 6.807,- per gebeurtenis voor externe kosten.		•
<b>Uitkering</b>		
Maandelijks uitkering bij arbeidsongeschiktheid tot gekozen looptijd / eindleeftijd	•	•
Uitkering vanaf 25% arbeidsongeschiktheid		•
100% uitkering vanaf -naar keuze- 65% of 80% arbeidsongeschiktheid	•	
Pro rata premierestitutie bij arbeidsongeschiktheid langer dan 1 jaar, dwz evenredig aan het uitkeringspercentage		•
Premievrijstelling bij arbeidsongeschiktheid zodra de verzekerde een uitkering ontvangt	•	
<b>Overig</b>		
Voorlopige dekking voor ongevallen na indienen aanvraag	•	•
Premie fiscaal aftrekbaar, uitkeringen belast	•	•

**Notities:**

**Meer dan alleen verzekeringen...**

**Nationale-Nederlanden biedt meer dan alleen verzekeringen voor particulieren en bedrijven. Bent u op zoek naar een flexibele hypotheek, een aantrekkelijke spaarvorm of een doorlopend krediet? Wilt u slim en verantwoord beleggen? Of eerder stoppen met werken, maar dan wél kunnen genieten van een goed pensioen? Dat kan allemaal haarfijn voor u worden uitgestippeld. Vraag het maar aan uw verzekeringsadviseur.**

Uitgave juli 2005



**Nationale-Nederlanden**

Postbus 93604, 2509 AV Den Haag / [www.nn.nl](http://www.nn.nl)

Verzekeringsadviseur